

# PLAN 01

## LOKAL

89 m<sup>2</sup>

Max 9 personer

Arbetsplatser varav i:

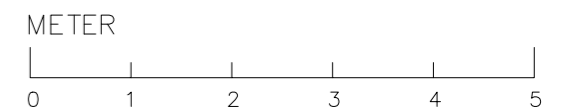
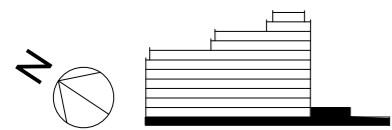
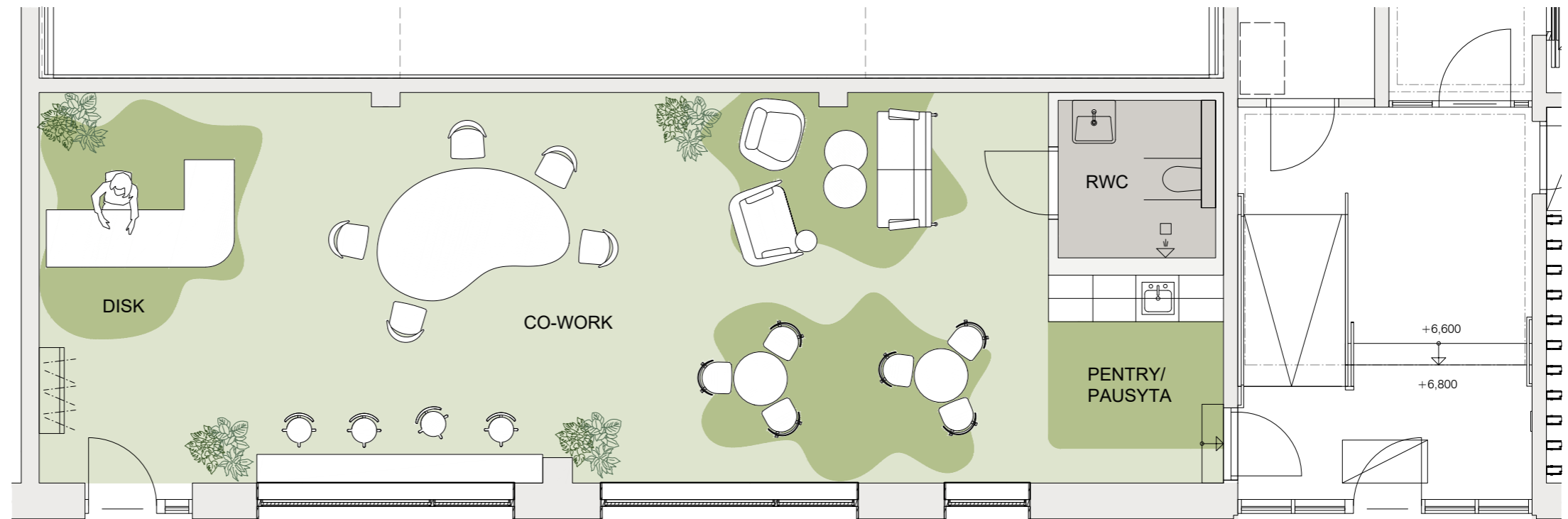
Cowork 8  
Reception 1

Mötesplatser:

Pentry/Pausyta 1

Övrigt:

RWC/D 1



# PLAN 01

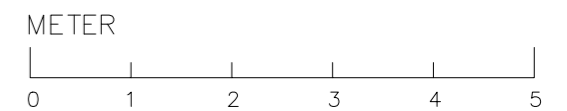
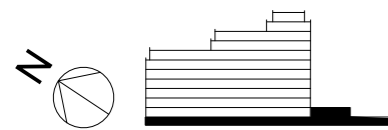
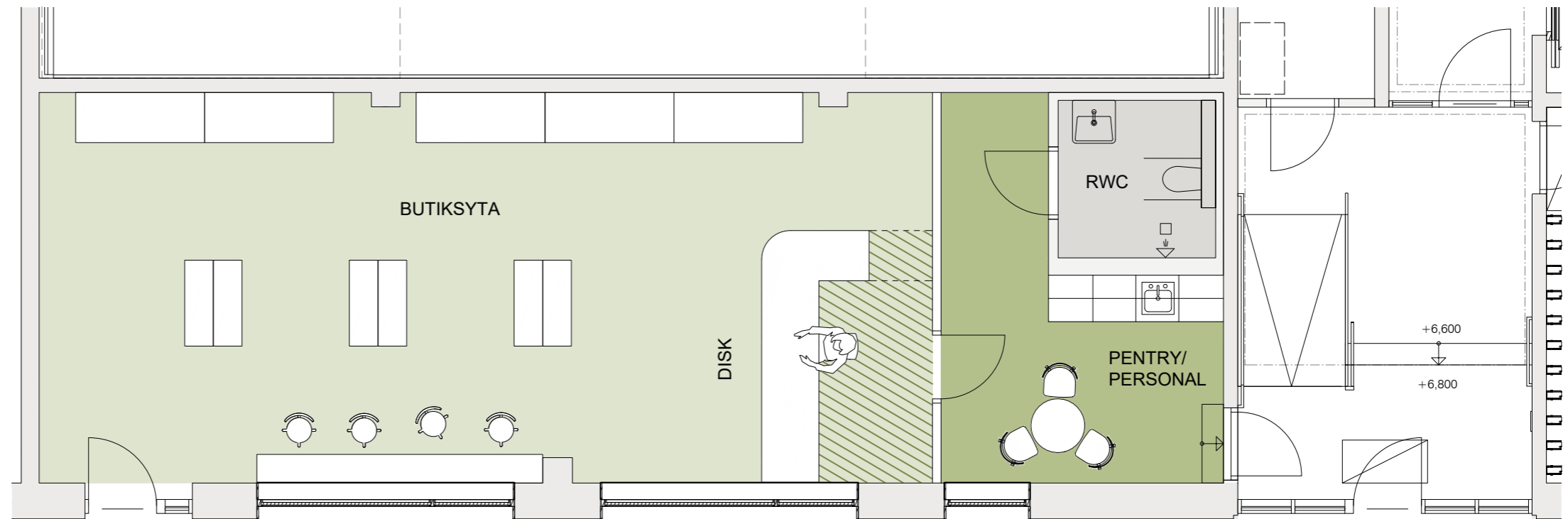
## BUTIK

89 m<sup>2</sup>

Total yta: 89 m<sup>2</sup>  
Butiksyta: 68 m<sup>2</sup>  
Personalyta: 21 m<sup>2</sup>

- Butiksyta
- Kassa
- Personalyta
- RWC/D

**Personalyta:**  
Pentry  
RWC med Dusch



# PLAN 02

## MÖBLERING

### 569 m<sup>2</sup>

10 m<sup>2</sup>/ Fast arbetsplats

**Fasta arbetsplatser** 57 Totalt

varav i:

Kontorslandskap	52
Kontor	4
Reception	1

**Tillfälliga arbetsplatser**

varav i:

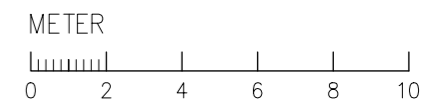
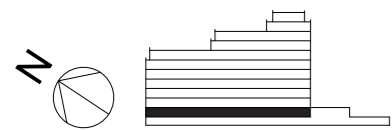
Touchdown	8
-----------	---

**Mötesplatser:**

Samtalsrum 1-2 pl	2
Mötesrum 1-2 pl	1
Mötesrum 4-6 pl	1
Öppna mötesrum	2
Pentry	1

**Övrigt:**

WC & RWC/D	2
Vilrum	1
Förråd/Kopiering	1
KK-rum	1



# PLAN 03 CAFÉ

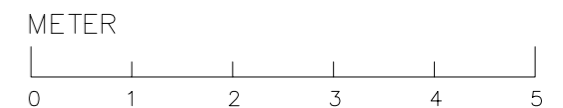
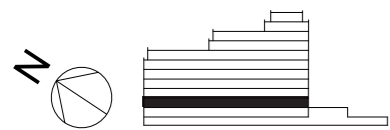
## 129 m<sup>2</sup>

Total yta: 129 m<sup>2</sup>  
Serveringsyta: 92 m<sup>2</sup>  
Service-ytor: 37 m<sup>2</sup>

- Serveringsyta
- Kassa/bar
- Service-ytor

### Service-ytor:

- Gäst-RWC
- Cafékök
- Omlädningsrum
- Personal-WC





# PLAN 05

## MÖBLERING

544 m<sup>2</sup>

10,3 m<sup>2</sup>/ Fast arbetsplats

**Fasta arbetsplatser** 53 Totalt

varav i:

Kontorslandskap	48
Kontor	4
Reception	1

**Tillfälliga arbetsplatser**

varav i:

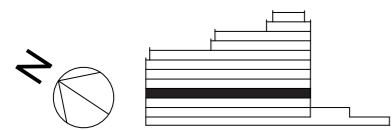
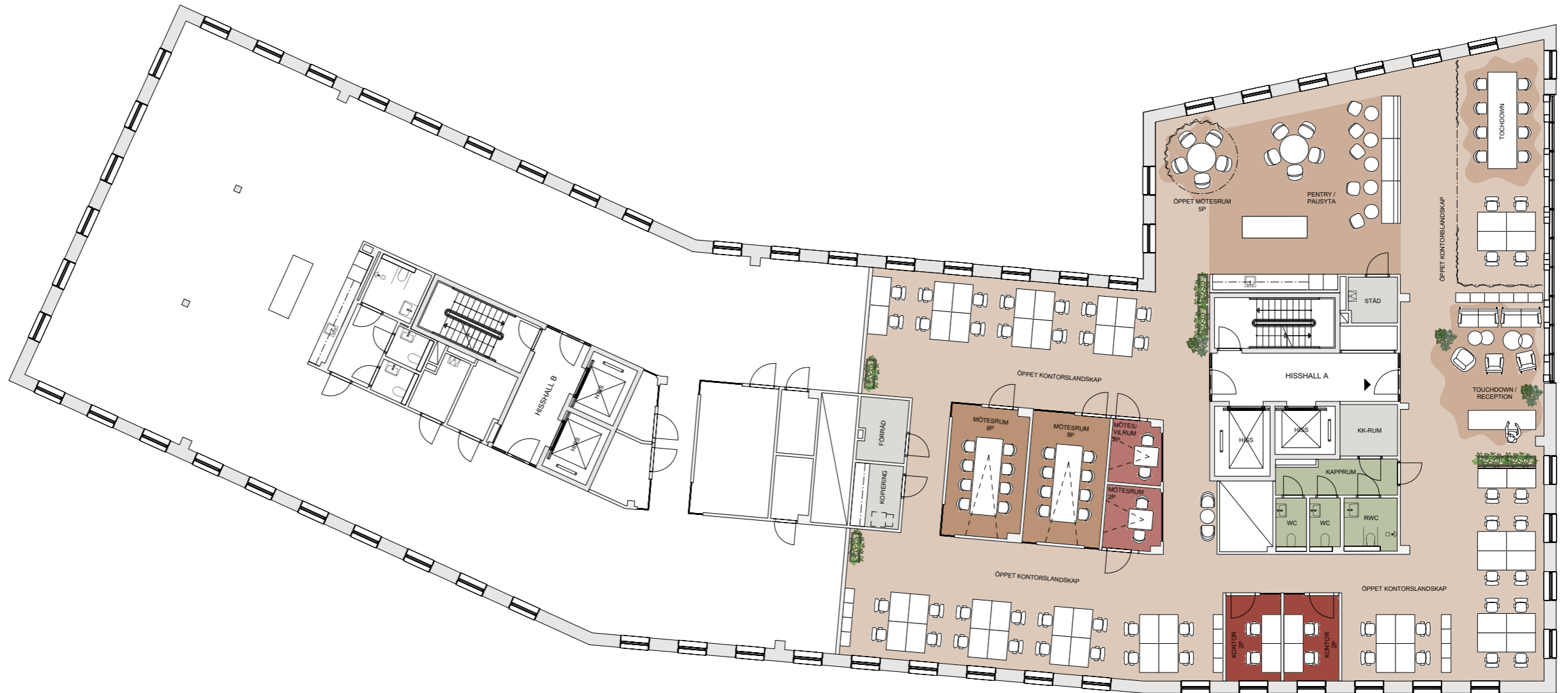
Touchdown	8
-----------	---

**Mötesplatser:**

Mötesrum 1-2 pl	2
Mötesrum 4-8 pl	2
Öppna mötesrum	1
Pentry	1

**Övrigt:**

WC & RWC/D	3
Vilrum	1
Förråd/Kopiering	2
Städ	1
KK-rum	1



# PLAN 5-6

## MÖBLERING

### 1032 m<sup>2</sup>

10 m<sup>2</sup>/ Fast arbetsplats

**Fasta arbetsplatser** 103 Totalt

varav i:

Kontorslandskap	94
Kontor	8
Reception	1

**Tillfälliga arbetsplatser**

varav i:

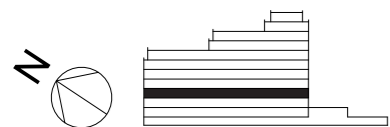
Touchdown	24
-----------	----

**Mötesplatser:**

Samtalsrum 1-2 pl	2
Mötesrum 1-2 pl	2
Mötesrum 4-8 pl	3
Öppna mötesrum	3
Pentry	2

**Övrigt:**

WC & RWC/D	6
Vilrum	1
Förråd/Kopiering	5
Städ	1
KK-rum	2



# PLAN 07

## MÖBLERING

### 967 m<sup>2</sup>

10,2 m<sup>2</sup>/Fast arbetsplats

**Fasta arbetsplatser** 95 Totalt

varav i:

Kontorslandskap	90
Kontor	4
Reception	1

**Tillfälliga arbetsplatser**

varav i:

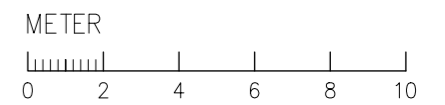
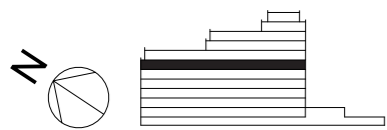
Touchdown	14
-----------	----

**Mötesplatser:**

Samtalsrum 1-2 pl	2
Mötesrum 1-2 pl	2
Mötesrum 4-8 pl	3
Öppna mötesrum	2
Pentry	2

**Övrigt:**

WC & RWC/D	6
Vilrum	1
Förråd/Kopiering	5
Städ	1
KK-rum	2



# PLAN 08

## MÖBLERING

### 681 m<sup>2</sup>

13,6 m<sup>2</sup>/Fast arbetsplats

**Fasta arbetsplatser 50 Totalt**

varav i:

Kontorslandskap	44
Kontor	5
Reception	1

**Tillfälliga arbetsplatser**

varav i:

Touchdown	8
-----------	---

**Mötesplatser:**

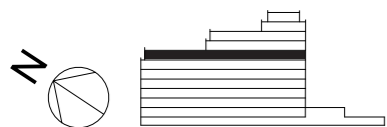
Mötesrum 1-2 pl	2
Mötesrum 4-8 pl	3
Öppna mötesrum	1
Pentry	2

**Övrigt:**

WC & RWC/D	5
Vilrum	1
Förråd/Kopiering	4
Städ	1
KK-rum	1

**Terrass: 157 m<sup>2</sup>**

**Gemensamma ytor: 33 m<sup>2</sup>**



# PLAN 09

## MÖBLERING

### 570 m<sup>2</sup>

11,4 m<sup>2</sup>/Fast arbetsplats

**Fasta arbetsplatser** 50 Totalt

varav i:

Kontorslandskap	46
Kontor	3
Reception	1

**Tillfälliga arbetsplatser**

varav i:

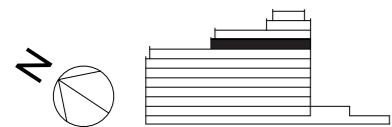
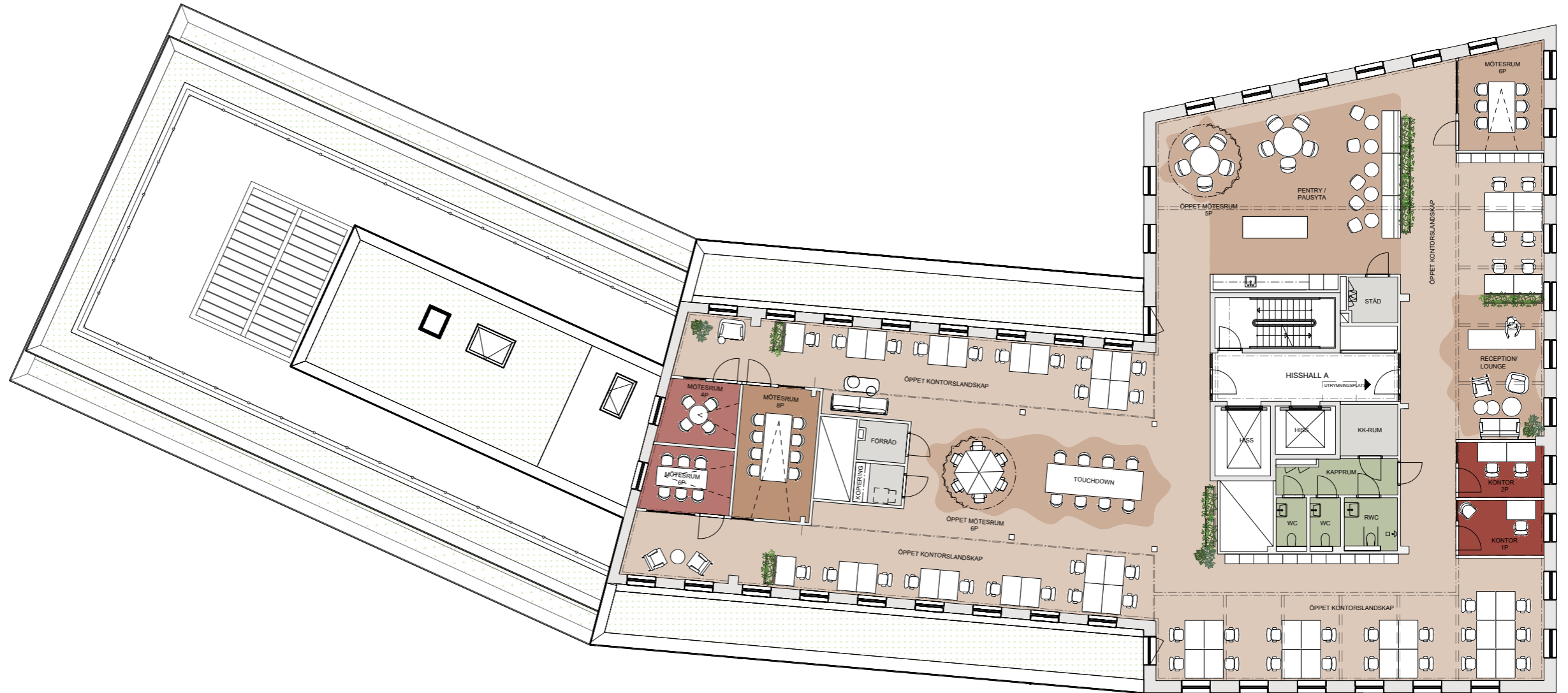
Touchdown	8
-----------	---

**Mötesplatser:**

Mötesrum 4-6 pl	4
Öppna mötesrum	2
Pentry	1

**Övrigt:**

WC & RWC/D	3
Förråd/Kopiering	2
Städ	1
KK-rum	1



# PLAN 10

## MÖBLERING

### 413 m<sup>2</sup>

10,3 m<sup>2</sup>/Fast arbetsplats

**Fasta arbetsplatser** 40 Totalt

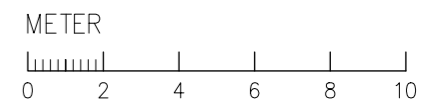
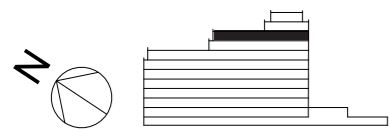
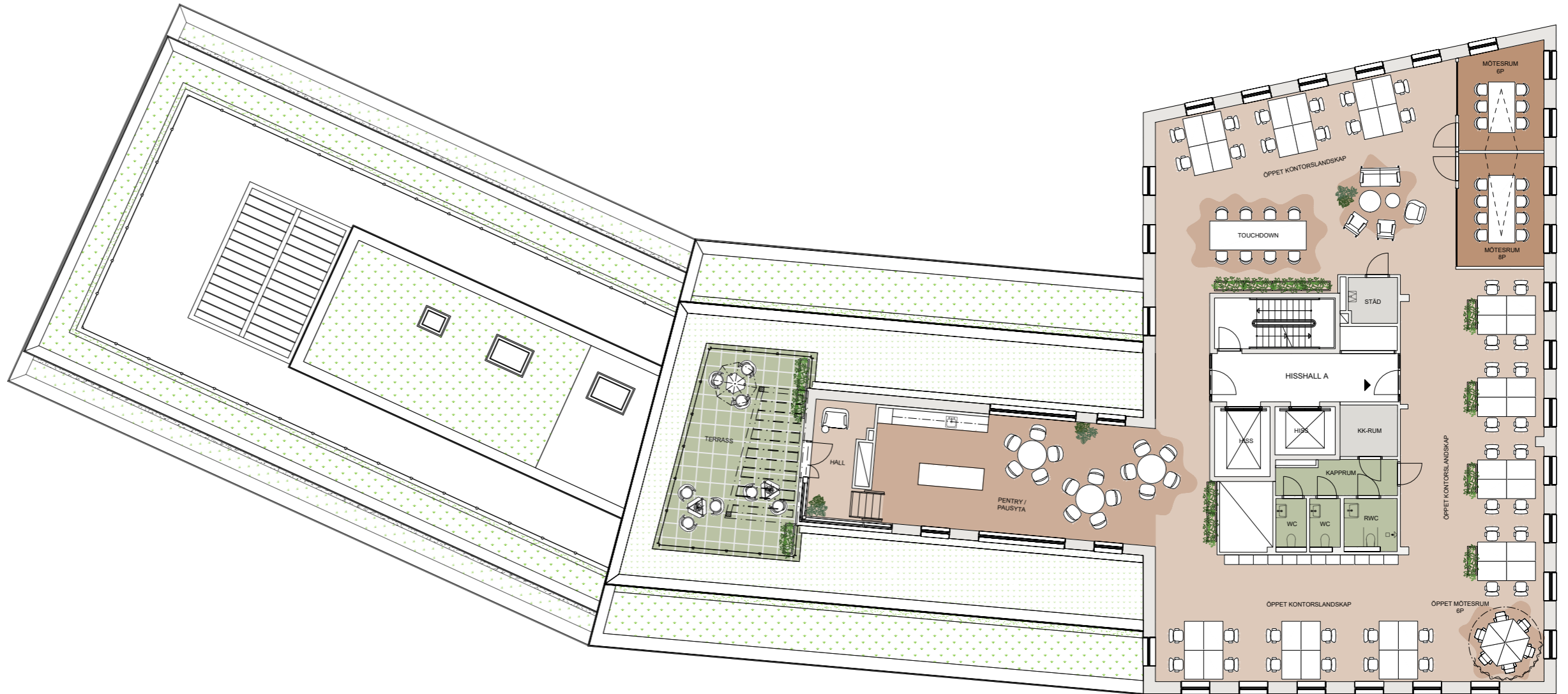
varav i:  
Kontorslandskap 40

**Tillfälliga arbetsplatser**  
varav i:  
Touchdown 8

**Mötesplatser:**  
Mötesrum 4-8 pl 2  
Öppna mötesrum 1  
Pentry 1

**Övrigt:**  
WC & RWC/D 3  
Städ 1  
KK-rum 1

**Terrass: 43 m<sup>2</sup>**



# PLAN 11 MÖBLERING

## 344 m<sup>2</sup>

10,1 m<sup>2</sup>/Fast arbetsplats

**Fasta arbetsplatser** 34 Totalt

varav i:

Kontorslandskap 34

**Mötesplatser:**

Mötesrum 4-8 pl 4

Öppna mötesrum 1

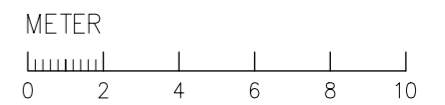
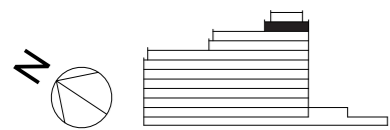
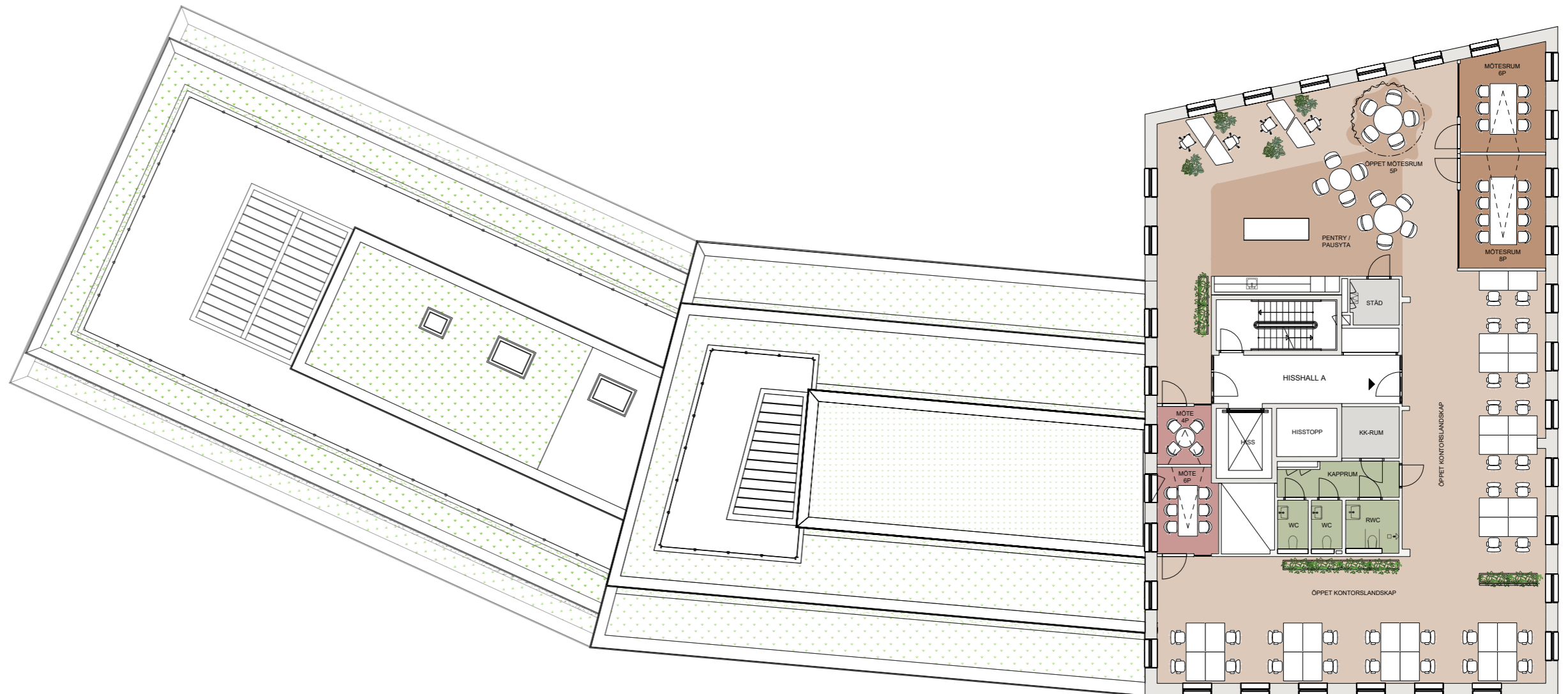
Pentry 1

**Övrigt:**

WC & RWC/D 3

Städ 1

KK-rum 1



# PLAN 12 MÖBLERING

## 246 m<sup>2</sup>

10,3 m<sup>2</sup>/Fast arbetsplats

**Fasta arbetsplatser** 24 Totalt

varav i:

Kontorslandskap 24

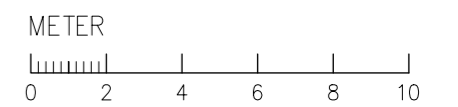
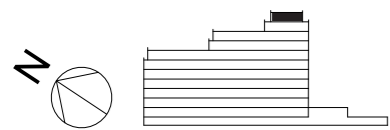
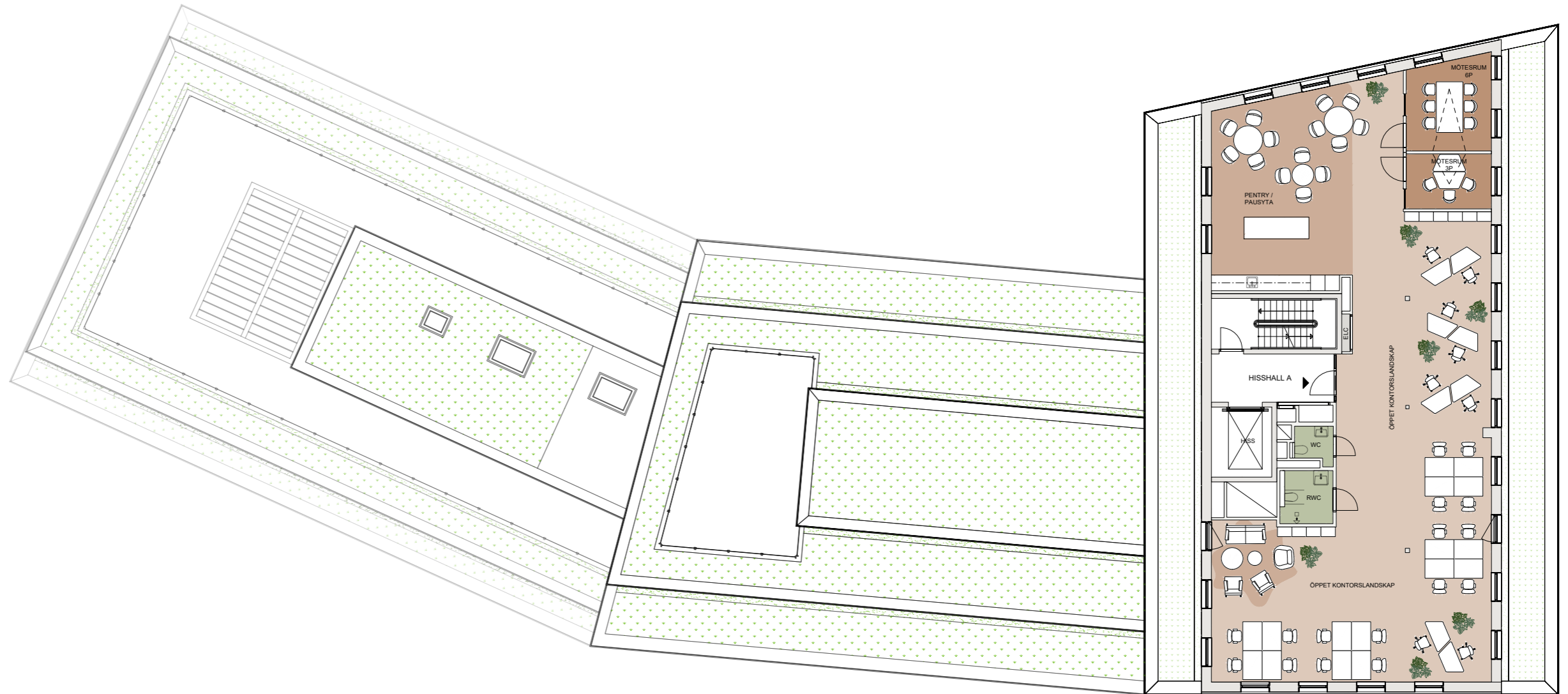
**Mötesplatser:**

Mötesrum 3-6 pl 2

Pentry 1

**Övrigt:**

WC & RWC/D 2



# TYPPLAN MÖBLERING

## 484 m<sup>2</sup> LOKAL 2

10,3 m<sup>2</sup>/ Fast arbetsplats

**Fasta arbetsplatser** 47 Totalt

varav i:

Kontorslandskap	42
Kontor	4
Reception	1

**Tillfälliga arbetsplatser**

varav i:

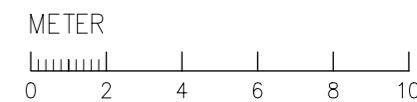
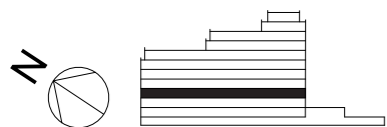
Touchdown	8
-----------	---

**Mötesplatser:**

Samtalsrum 1-2 pl	1
Mötesrum 1-2 pl	1
Mötesrum 4-8 pl	1
Öppna mötesrum	2
Pentry	1

**Övrigt:**

WC & RWC/D	3
Vilrum	1
Förråd/Kopiering	3
Städ	1
KK-rum	1



# TYPPLAN MÖBLERING

## 544 m<sup>2</sup> LOKAL 1

10,3 m<sup>2</sup>/ Fast arbetsplats

**Fasta arbetsplatser** 53 Totalt

varav i:

Kontorslandskap	48
Kontor	4
Reception	1

**Tillfälliga arbetsplatser**

varav i:

Touchdown	8
-----------	---

**Mötesplatser:**

Mötesrum 1-2 pl	2
Mötesrum 4-8 pl	2
Öppna mötesrum	1
Pentry	1

**Övrigt:**

WC & RWC/D	3
Vilrum	1
Förråd/Kopiering	2
Städ	1
KK-rum	1

